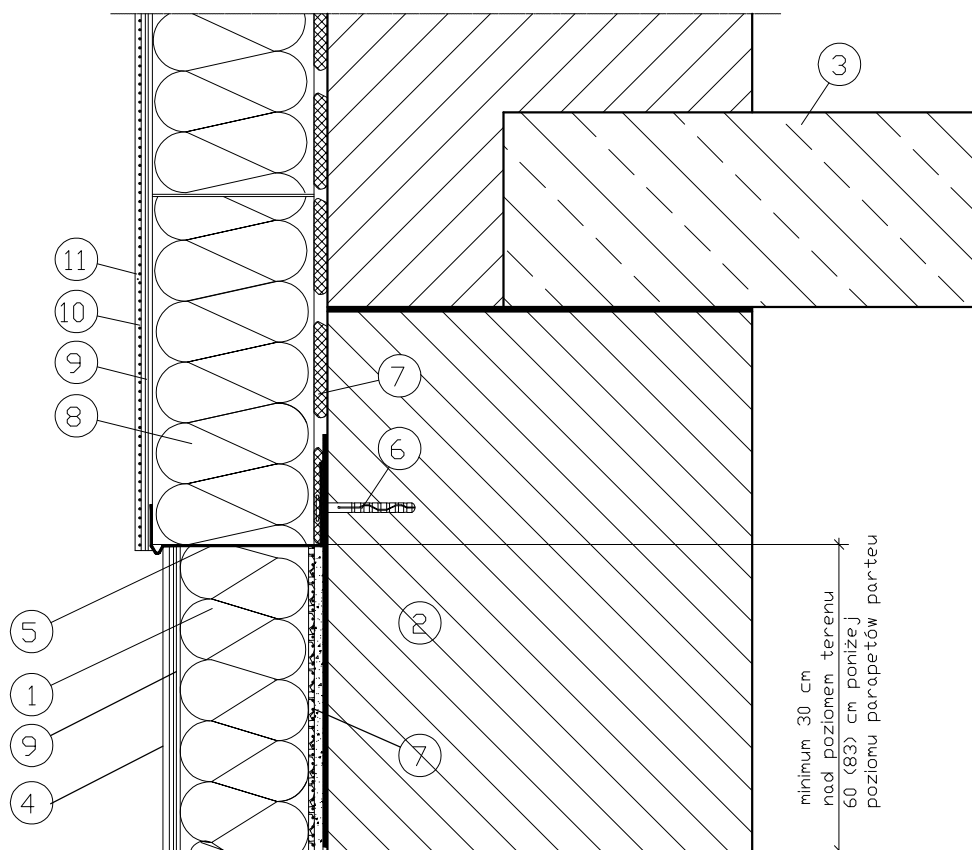


DETAL C

Dolna kraweź docieplenia



- ① Styropian do stosowania na styku z gruntem
- ② Istniejąca ściana
- ③ Strop nad piwnicą
- ④ Tynk mozaikowy
- ⑤ kątownik z siatką i kapinosem
- ⑥ Dybel mocujący profil cokołowy
- ⑦ Zaprawa klejąca
- ⑧ Izolacja termiczna
- ⑨ Zaprawa podwójnie zbrojona siatką do wysokości min. 2 m nad poziom terenu
- ⑩ Farba gruntująca
- ⑪ Wyprawa elewacyjna

ARCHITEKTURA 4D		
PRACOWNIA PROJEKTOWA BARBARA KOKOSZKIEWICZ ul. A. ASNYKA 33, 15-709 BIAŁYSTOK tel. 600 644 283		
nazwa	PROJEKT PRZEBUDOWY ŚCIAN ZEWNĘTRZNYCH ORAZ DACHU BUDYNKU SP ZOZ WSPR W BIAŁYMSTOKU Z ROZBIÓRKĄ CZĘŚCI ŚWIETLIKÓW DACHOWYCH WRAZ Z BUDOWĄ INSTALACJI WENTYLACJI MECHANICZNEJ	
adres inwestycji	ul. Pogodna 22 15-254 Białystok	data 02.02.2017
Inwestor	SP ZOZ Wojewódzkiej Stacji Pogotowia Ratunkowego w Białymstoku ul. Poleska 89, 15-874 Białystok	nr rys. 16
nazwa rysunku	Dolna kraweź docieplenia	
branża	Imię i nazwisko	podpis
architektura	mgr inż. arch. Barbara Kokosziewicz BŁ-PdOKK \ 22 \ 2004	
współpraca	mgr inż. arch. Aneta Glińska	